

## 第 24 回みやざきツデーマーチこばやし霧島連山絶景ウオーク

### 自主医療・救護計画書

#### 1. 目的

本計画書は、万が一、傷病者が発生した場合などに備え、関係者全員が共通認識の下で円滑に傷病者の医療・救護活動に当たれるよう作成したものです。

#### 2. 医療・救護体制

##### (1) 各組織の役割

###### ア 主催者

- 大会運営に関する統括指揮、円滑な大会運営の実施に努める。
- 関係機関等との定期的な連絡調整を行う。
- 被害の発生状況に応じて正確な情報収集に努め、規模の縮小や中止も含め、大会の継続について速やかに判断する。

###### イ 大会運営本部（医療・救護に関わる事項）

- 大会会場内に大会運営本部を設置する。
- 大会開催期間中における医療・救護活動に関する情報の集約・調整を図る。
- 医療・救護活動に関する情報の関係機関への提供・発信を行う。
- 救護本部に対する適切なサポートのための調整・支援を行う。

###### ウ 救護本部

- 大会運営本部（大会会場内）近くに救護本部を設置する。
- 看護師等で構成された医療救護班による医療・救護活動を実施する。

###### エ 総務班・受付班

- 体調の優れない大会参加者を発見した場合、状態を確認し、大会運営本部に連絡（場所、氏名、性別）する。
- 感染症の感染疑いのある大会参加者を発見した場合、入場及び参加をお断りし、大会運営本部に連絡（氏名、受付番号）する。

###### オ コース巡回班・資材運搬班

- 体調の優れないウォーカーを発見した場合、状態を確認し、大会運営本部に連絡（場所、氏名、性別）する。
- 軽度の場合は、できる限りの応急処置を行った後、救護本部へ搬送する。
- 重傷の場合は、本部より消防に連絡し、最寄りの医療機関へ搬送する。
- リタイヤ者をピックアップする。

※重篤な患者を発見したら「緊急！緊急！」「緊急！緊急！」と2回発信し、大会運営本部の指示に従う。

カ おもてなし・チェックポイント班

- 体調の優れないウォーカーを発見した場合、状態を確認し、大会運営本部に連絡（場所、氏名、性別）する。
- 一時的な救護所として傷病者を受入れ、医療・救護活動のサポートを行う。

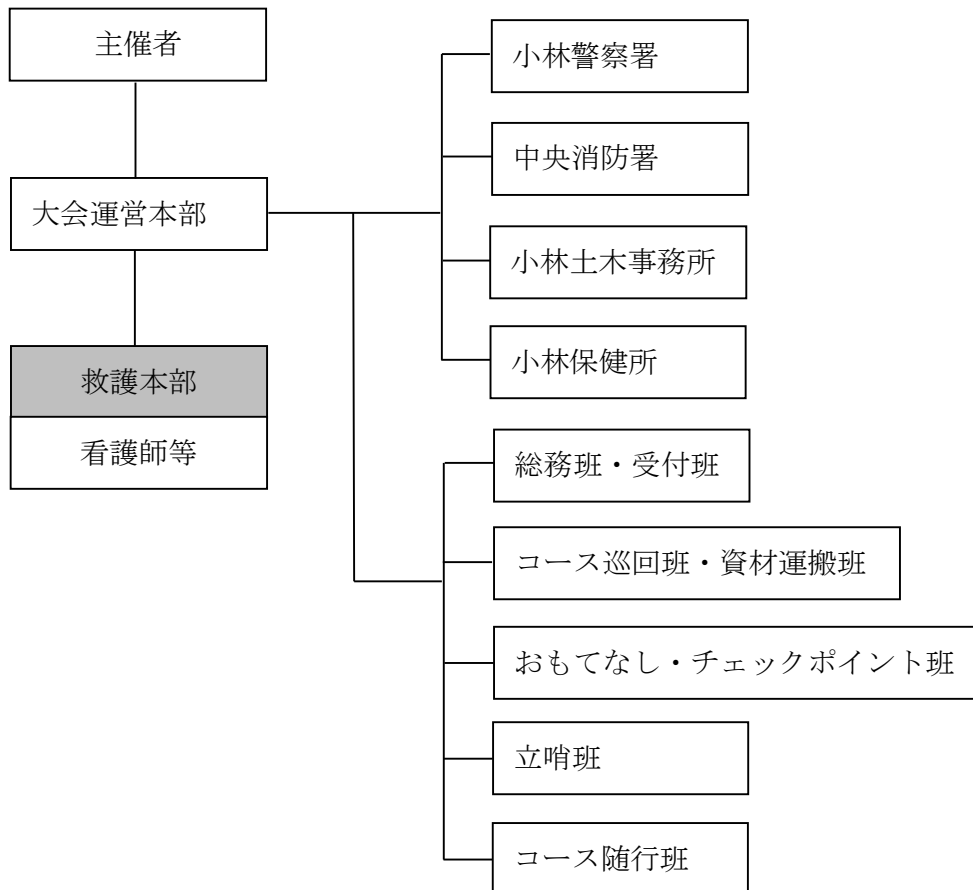
※重篤な患者を発見したら「緊急！緊急！」「緊急！緊急！」と2回発信し、大会運営本部の指示に従う。

キ 立哨班・コース随行班

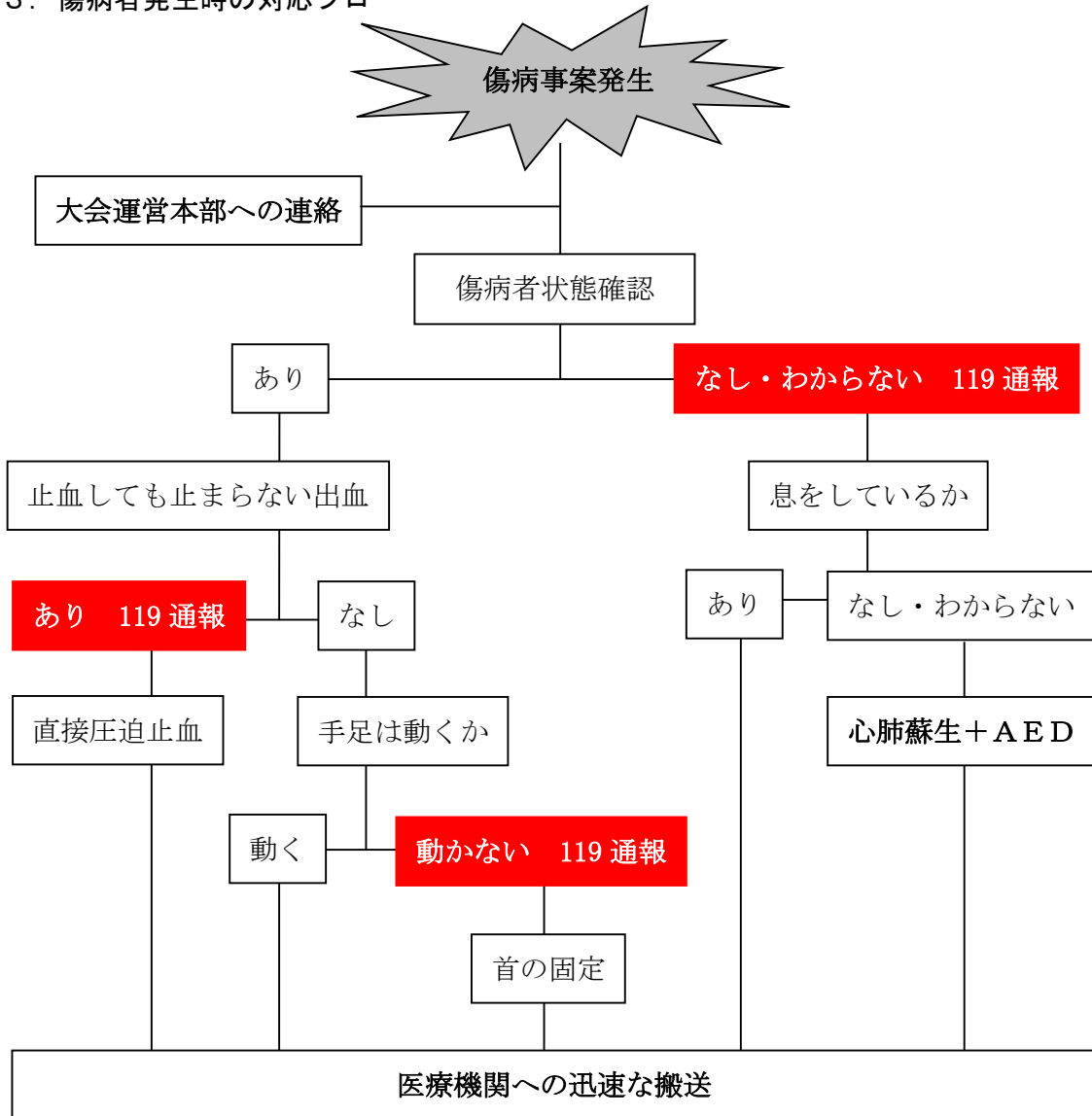
- 体調の優れないウォーカーを発見した場合、状態を確認し、大会運営本部に連絡（場所、氏名、性別）する。

※重篤な患者を発見したら「緊急！緊急！」「緊急！緊急！」と2回発信し、大会運営本部の指示に従う。

(2) 救護組織体制（緊急連絡体制）



### 3. 傷病者発生時の対応フロー



### 4. 救護スタッフ及びAED配置一覧

場 所	看護師	スタッフ	AED	救急箱
救護本部	1	5	1	1
コース巡回車 (1台)		2	1	1
資材運搬車 (1台)		2	1	1
おもてなし・チェックポイント (10ヶ所)		10		
立哨・コース随行者		30		

## 5. ファーストエイド（F A）応急手当キット一覧

品名	仕様	数量	品名	仕様	数量
感染予防キット	手袋S・M		ガーゼ		
消毒用アルコール			包帯	大・小	
体温計			三角巾		
タオル			絆創膏	大・中・小	
担架			はさみ		
車椅子			固定テープ		
毛布			A E D		3
筆記用具			血圧計（看護師携行）		
救急箱		3	聴診器（看護師携行）		

## 6. 緊急時連絡先

No.	施設名	内容	連絡先
1	小林警察署	事件・事故	0984-23-0110
2	中央消防署	救急・火災	0984-23-0119
3	小林土木事務所	道路トラブル	0984-23-5168
4	小林保健所	保険衛生	0984-23-3118
5	新型コロナウイルス感染症 受診相談センター	新型コロナウイルス 関連	0985-78-5670